

鈴木住建 × HK ホクトホーム

4/20 SAT ▶ 21 SUN  
10:00~17:00

## SUZUKI JUKEN Model Semo -セモ-

【土地:78.55坪/建物:31.50坪】展示家具・外構・カーテン付

販売価格 **2,690万円** (税込) 借入金2,690万円 利率0.7% 3年固定/特約40年返済 月均等払い **64,269円**

【物件概要】

■所在地/苫小牧市美原町1丁目17-4 ■交通/道南バス「美原1丁目」駅徒歩1分 ■建物完成/令和5年4月 ■電気/北海道電力 ■ガス/苫小牧ガス ■上下水道/苫小牧市 ■駐車場/4台 ■1階床面積/56.31㎡(17.00坪) ■2階床面積/48.02㎡(14.50坪) ■延床面積/104.33㎡(31.50坪) ■土地面積/260.00㎡(78.55坪) ■構造/木造 ■地目/宅地 ■用途地域/第1種低層住居専用地域 ■建ぺい率/40% ■容積率/60% ■建築確認番号/R04建築確認苫小牧市00280号 ■引き渡し/即時 ■取引態様/売主 ■広告有効期限/令和6年5月末日



## GW前の抽選会開催

ご来場時アンケートにお答えいただいた新築ご購入をお考えの若年世帯のお客様が対象の抽選会です。

**A賞** (1本) グリーンランドリゾート  
ご優待ギフトカード **3,000円分**

**B賞** (3本) トイザラス  
商品ギフトカード **1,000円分**

※抽選はイベント期間中1家族1回となります。



## HOKUTO HOME Model House

【土地:71.94坪/建物:32.31坪】展示家具・外構・カーテン付

販売価格 **2,700万円** (税込) 借入金2,700万円 利率0.7% 3年固定/特約40年返済 月均等払い **64,508円**

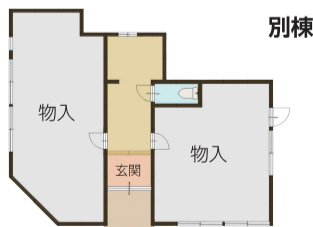
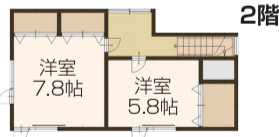
【物件概要】

■所在地/苫小牧市美原町1丁目16-24 ■交通/JR室蘭本線「錦岡」駅徒歩27分、道南バス「美原1丁目」駅徒歩3分 ■建物完成/令和4年9月 ■電気/北海道電力 ■上下水道/苫小牧市 ■1階床面積/60.45㎡(18.29坪) ■2階床面積/46.37㎡(14.03坪) ■延床面積/106.82㎡(32.31坪) ■土地面積/237.81㎡(71.94坪) ■構造/木造2階建 ■地目/宅地 ■用途地域/第1種低層住居専用地域 ■建ぺい率/40% ■容積率/60% ■建築確認番号/第SKK20220354号 ■引き渡し/相談 ■取引態様/売主 ■広告有効期限/令和6年5月末日

鈴木住建

## ときわ町 オープンハウス

ご予約はお電話で  
TEL.0144-74-3720  
予約随時受付



令和6年3月 リフォーム済み  
キッチン・洗面所・トイレ  
フロア張替え・クロス張替え  
階段収納扉・ボイラー新品

販売価格 **2,660万円** (税込)

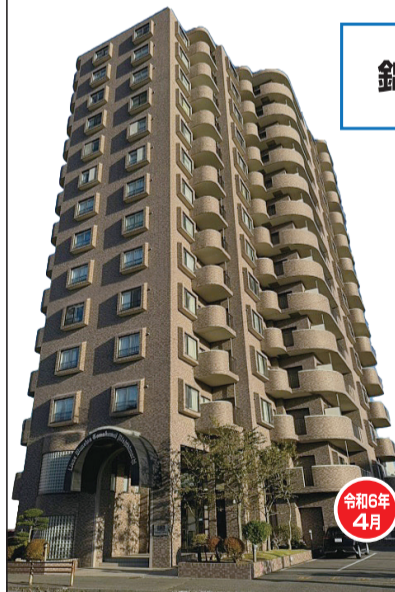
【物件概要】

■所在地/苫小牧市ときわ町1丁目7-4 ■1階床面積/89.91㎡(27.19坪) ■2階床面積/35.64㎡(10.78坪) ■延床面積/125.55㎡(37.97坪) ■別棟床面積/62.37㎡(18.86坪) ■土地面積/294.72㎡(88.97坪) ■地目/宅地 ■用途地域/第1種住居地域 ■建ぺい率/60% ■容積率/200% ■構造/木造2階建て、在来工法 ■交通/JR糸井駅 車で7分、道南バス「ときわ1丁目」駅徒歩4分 ■建物完成/昭和59年8月完成(別棟)平成8年10月完成 ■電気/北海道電力 ■ガス/プロパンガス ■上下水道/苫小牧市 ■駐車場/あり ■引き渡し/即時 ■取引態様/売主 ■広告有効期限/令和6年5月末日

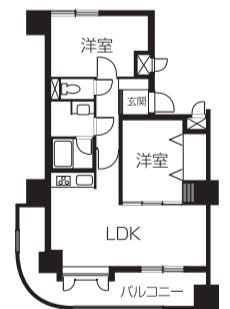
鈴木住建

## マンションオープンルーム

4月27日(土)より  
ご予約はお電話で  
TEL.0144-74-3720  
予約随時受付



錦町 2LDK・13階  
オートロック  
管理人常時在中



令和6年4月 リフォーム済み

キッチン・ユニットバス  
洗面所・フロア張替え・ドア

販売価格 **1,370万円** (税込)

【物件概要】

■所在地/苫小牧市錦町2丁目6-16-1303号室 ■専有面積/53.94㎡(16.32坪) ■地目/宅地 ■用途地域/商業地域 ■建ぺい率/80% ■容積率/200% ■構造/鉄骨鉄筋コンクリート造14階建て13階部分 ■交通/JR苫小牧駅 徒歩9分、道南バス「苫信本駅前」駅徒歩1分 ■建物完成/平成3年2月 ■電気/北海道電力 ■ガス/都市ガス ■上下水道/苫小牧市 ■駐車場/なし ※横地に月極駐車場あり ■修繕積立金/9,320円/月 ■管理費/9,870円/月 ■取引態様/売主 ■広告有効期限/令和6年5月末日



建設業/北海道知事免許(胆)第1938号 宅建業/北海道知事免許 胆振(4)第926号  
ハグハウス苫小牧/株式会社 鈴木住建  
苫小牧市日吉町4丁目2番3号 TEL.0144-74-3720



HP

<https://www.suzukijuken.com/> 鈴木住建 苫小牧 検索

宅建業免許/北海道知事(石)4550号 建設業許可/北海道知事(石)2732号



北登建設工業株式会社  
苫小牧営業所  
苫小牧市緑町2丁目18番12号 TEL.0144-82-8730



HP

<https://www.hokuto-home.co.jp> ホクトホーム 苫小牧 検索

※広告有効期限/令和6年5月末日