

エアタンク内部温度

性能試験で実証!

□ 中間ダクト □

外気(冷氣)と潜熱による庫内温度がしっかり熱交換された空気温度が測定された



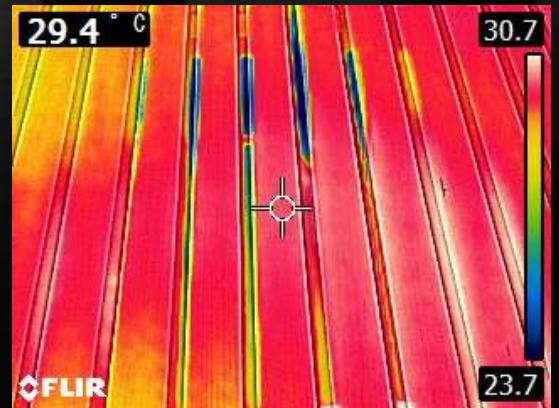
□ 排気筒 □

排気筒から出る余熱(廃熱)も潜熱として利用できる温度がしっかりと確認された



□ 暖房配管 □

各室へまわる温水配管からの潜熱を利用できる温度が簀子下から確認された



■ 試験データ日/2023.11.3 矢代MH【Palssan-パルッサ-】
 外気温/14.5°C, 暖房:エコジョーズ, 温水レベル2, PH3
 天候/曇り時々晴れ, ソーラーウォーマー/停止状態