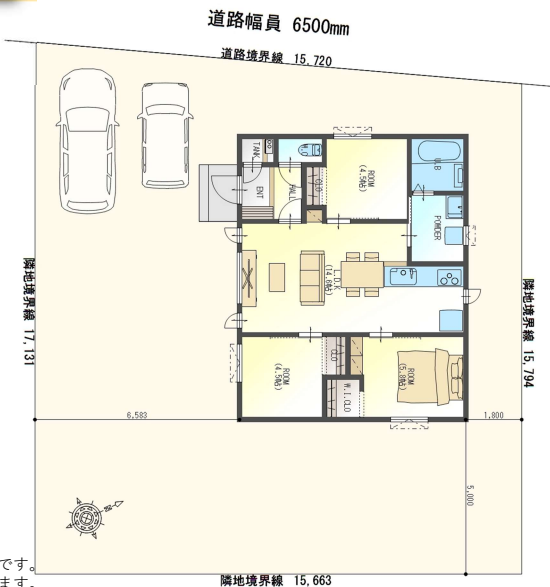


ローコスト平屋住宅

TOMAKOMAI
SUZUKI
JUKEN
45th
ANNIVERSARY

下記の自社物件でセット販売!

4万円台からのマイホーム



※掲載の建物はセットプランです。注文住宅で自由に建築もできます。

宮前町 234万円 北向き

1,774万円 土地+建物

■ 物件概要 所在: 苫小牧市宮前町1丁目14-15 他/地目: 宅地/道路: 6.5M/道路/価格: 234万円/面積: 257.86㎡(78.00坪)/用途地域: 1種低層住居専用地域/建蔽率・容積率: 40%60%/設備: 電気・上下水道・LPGガス/交通: JR錦岡駅徒歩13分/学区: 錦岡小学校、凌雲中学校/建築条件: 有/取引形態: 売主

月均等払い 42,288円

40年返済 3年固定特約0.70%1,770万円借入計算



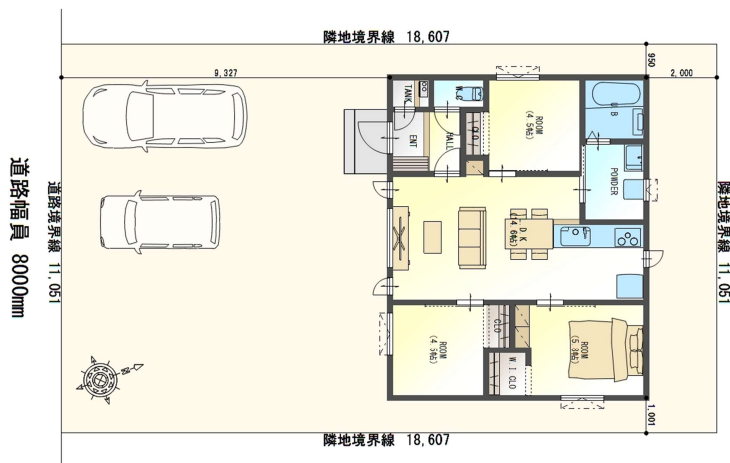
有珠の沢 380万円 南向き

1,920万円 土地+建物

■ 物件概要 所在: 苫小牧市有珠の沢4-12-2 他/地目: 宅地/道路: 8M舗装道路/価格: 380万円/面積: 232.80㎡(70.42坪)/用途地域: 第1種中高層住居専用地域/建蔽率・容積率: 60%200%/設備: 電気・上下水道・LPGガス/交通: 道南バス『有珠の沢橋』徒歩4分/学区: 豊川小学校、啓北中学校/建築条件: 有/取引形態: 売主

月均等払い 45,872円

40年返済 3年固定特約0.70%1,920万円借入計算



川沿町 430万円 西向き

1,970万円 土地+建物

■ 物件概要 所在: 苫小牧市川沿町5丁目12-7. 8.9/地目: 宅地/道路: 8M舗装道路/価格: 430万円/面積: 198.82㎡(60.14坪)/用途地域: 1種低層住居専用地域/建蔽率・容積率: 40%60%/設備: 電気・上下水道・LPGガス/交通: 道南バス『川沿体育館』徒歩3分/学区: 泉野小学校、啓明中学校/建築条件: 有/取引形態: 売主

月均等払い 47,067円

40年返済 3年固定特約0.70%1,970万円借入計算