

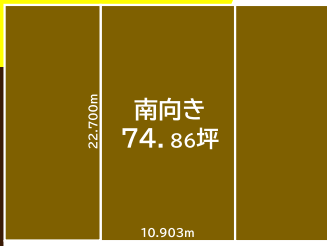
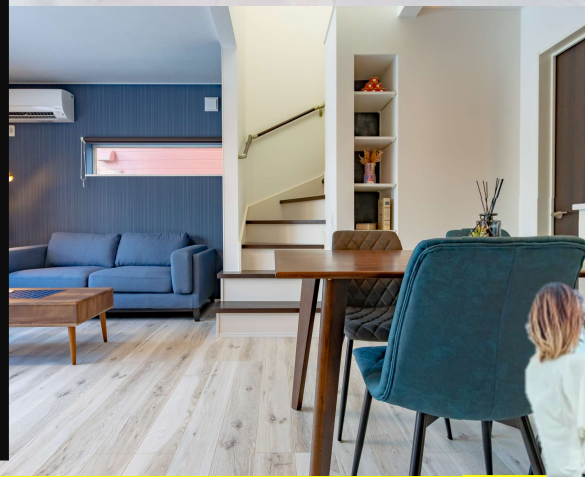
suzuki juken  
New Land

推奨プランでできました！

東開町5丁目  
販売スタート

# Toukai-chou5 Land-S

PLAN



土地価格  
**730**万円

74.86坪

建築条件付

自由設計

収納たっぷり！人気のファミリープラン！

※推奨プランは土地販売参考例です。自由に建築可能です。



こだわりの設備仕様でエコ&快適な暮らしを実現！  
エコジョーズ / 冷暖房エアコン / 1坪ユニットバス  
LED照明 / システムキッチン / 温水洗浄トイレ

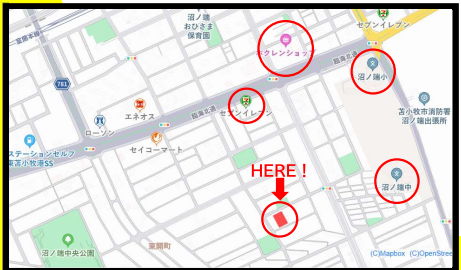
1F床面積	57.97㎡ (17.54坪)
2F床面積	50.51㎡ (15.28坪)
延床面積	108.48㎡ (32.82坪)
施工面積	109.31㎡ (33.07坪)

LOCATION

文教・交通・買い物  
生活主要施設が徒歩圏内でそろそろ便利な街



沼ノ端駅徒歩12分



## 東開町おすすめ推奨プラン

■ 土地 + 建物2,460万円(税込) ※その他、諸経費が発生します。

販売価格 **3,190**万円 (税込)

月々 66,897円 ボーナス 55,977円  
北海道銀行 3190万円 固定金利3年 特約金利0.70% 40年返済の例

### ご成約特典

期間中のご成約で

**30**万円相当の  
家具購入券プレゼント

対象期間：R5年6月20日

夢のマイホームで笑顔をお届け！  
楽しい家づくりの鈴木住建

【東開町5丁目物件概要】 ●所在地：苫小牧市東開町5丁目540-8 ●交通/JR沼ノ端駅 徒歩12分  
●面積/247.49㎡(74.86坪) ●用途地域/第一種中高層住居専用地域 ●販売数/1区画  
●都市計画/市街化区域 ●建蔽率/60% ●容積率/200% ●道路/幅員6.5M舗装 ●地目/宅地  
●設備/電気：北海道電力、ガス：プロパン、上下水道：苫小牧市公共上下水道 ●建築条件/有り  
●取引形態/売主 ●広告有効期限/令和5年6月30日  
※建築条件付き売地は、土地売買契約後3か月以内に株式会社鈴木住建と住宅の工事請負契約を締結することを条件に販売いたします。工事請負契約の締結されなかった場合は、土地契約は白紙となり、受領した手付金等は全額ご返金となります。



株式会社 鈴木住建

〒053-0816  
苫小牧市日吉町4丁目2番3号  
建設業許可：北海道知事(般-3) 胆 第01938号  
宅地建物取引業者：北海道知事 胆振(4) 第926号

TEL. 0144-74-3720



SUZUKI JUKEN NEW PRODUCT ORIGINAL PLAN