

# オープンハウス 2月18日(土)

# 19日(日)

弥生町

2LDK

10:00~17:00

※平日に見学希望の方はご連絡ください。

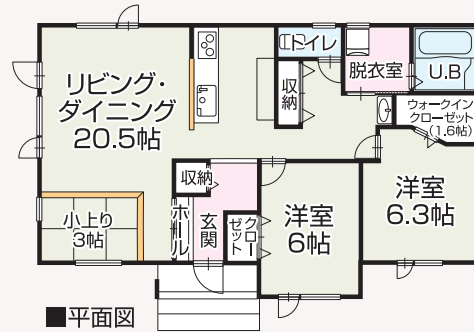


ご来場で抽選プレゼント!

**特賞** アマゾンギフト券1万円分 **1本**

**得賞** 三星商品券3,000円分 **3本**

**参加賞** FPグループお楽しみグッズ **20本**



## 鈴木住建 宅地情報

[建築条件付宅地]  
土地売買契約後3ヵ月以内に建物の建築請負契約が当社と成立する場合に限りです。成立しなかった場合、受領した金銭はすべて返還致します。

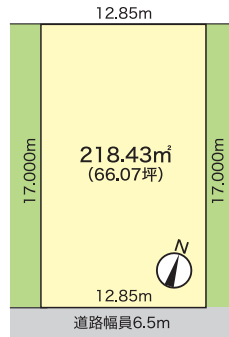
南向きで朝陽たっぷり  
都市ガスも利用可能  
拓進小学校すぐ近く

拓勇西町(南向き)

販売価格

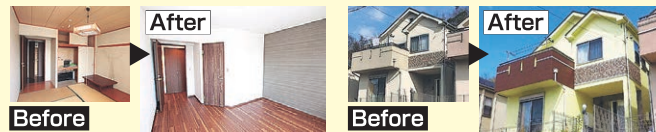
**980万円** (税込)

●所在地 / 苫小牧市拓勇西町6丁目22-5 ●交通 / 道南バス拓勇西停 | 徒歩5分 ●地目 / 宅地 ●用途地域 / 第一種中高層住居地域 ●建ぺい率 / 60% ●容積率 / 200% ●敷地面積 / 218.43㎡(66.07坪) ●取引形態 / 売主



## ◆自社施工の大工さんがいる工務店です◆

ご自宅・貸家・マンション・店舗など **快適にお過ごしいただくために**  
**リフォーム工事は当社にお任せください**



ご相談・お見積りは無料です。お気軽にご連絡ください。

電話 0144-74-3720 メール info@suzukijuken.com



大切な時間を描きしめる家

建設業 / 北海道知事免許(胆)第1938号 宅建業 / 北海道知事免許 胆振(4)第926号

## ハグハウス苫小牧 / 株式会社 鈴木住建

苫小牧市日吉町4丁目2番3号 TEL.0144-74-3720

鈴木住建 苫小牧 検索



https://www.suzukijuken.com/