

オープンハウス

OPEN HOUSE

1月28日(土)・29日(日)

10:00~17:00 ※平日に見学希望の方はご連絡ください。

2棟同時開催!

2棟同時ご来場で
抽選プレゼント!

特賞 高級お肉 **1本**

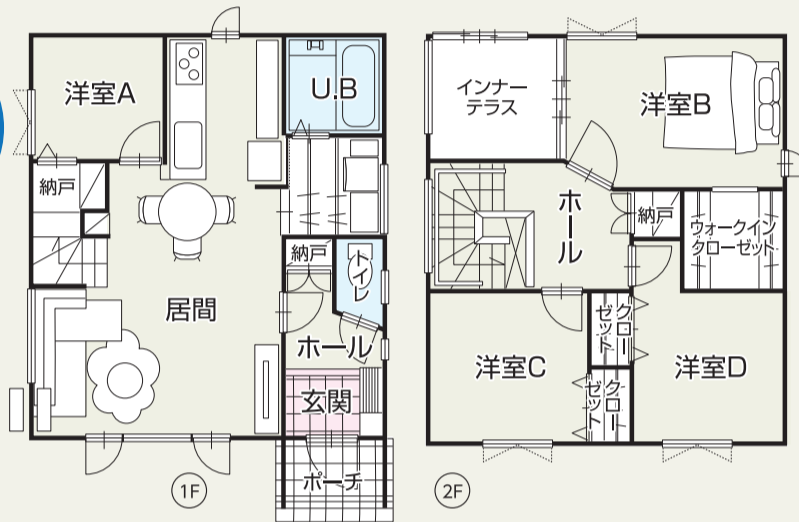
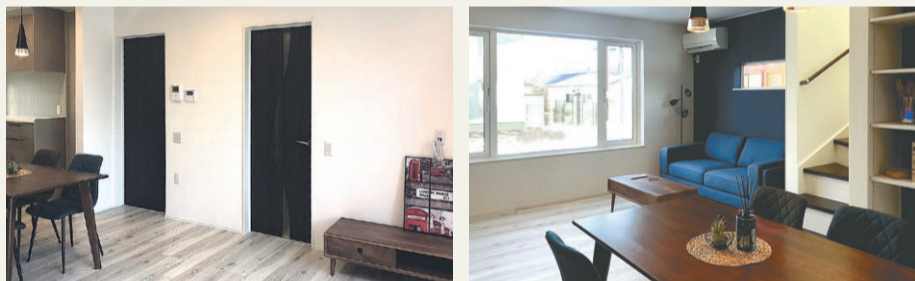
得賞 三星商品券 3,000円分 **3本**

参加賞 FPグループお楽しみグッズ **20本**

春日町



4LDK
南向き

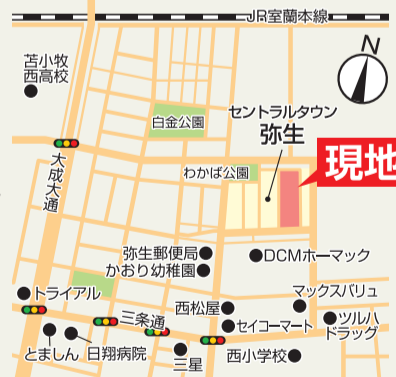
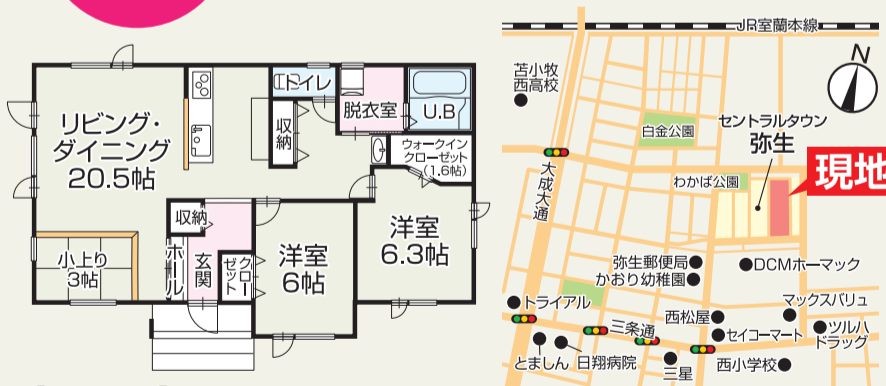


●所在地 / 苫小牧市春日町2丁目3-8

弥生町



2LDK 販売価格 **3,150** (税込) 万円



【物件概要】

●所在地 / 苫小牧市弥生町1丁目19-13 ●交通 / JR青葉駅徒歩17分 ●建物完成年月 / 令和4年7月 ●電気 / 北電 ●ガス / 苫小牧ガス ●上下水道 / 苫小牧市 ●引き渡し / 即時 ●駐車場 / 3台 ●取引状態 / 売主 ●建物面積 / 77.84㎡ (23.54坪) ●敷地面積 / 214.88㎡ (65坪) ●構造 / 木造在来工法 ●間取り / 2LDK ●販売価格 / 3,150万円(税込) ●地目 / 宅地 ●用途地域 / 第1種住居地域 ●建ぺい率 / 60% ●容積率 / 200%

ご成約
特典!!

展示家具、家電
プレゼント

hug house

建設業 / 北海道知事免許(胆)第1938号 宅建業 / 北海道知事免許 胆振(4)第926号

ハグハウス苫小牧 / 株式会社 鈴木住建

苫小牧市日吉町4丁目2番3号 TEL.0144-74-3720

鈴木住建 苫小牧

検索

<https://www.suzukijuken.com/>

