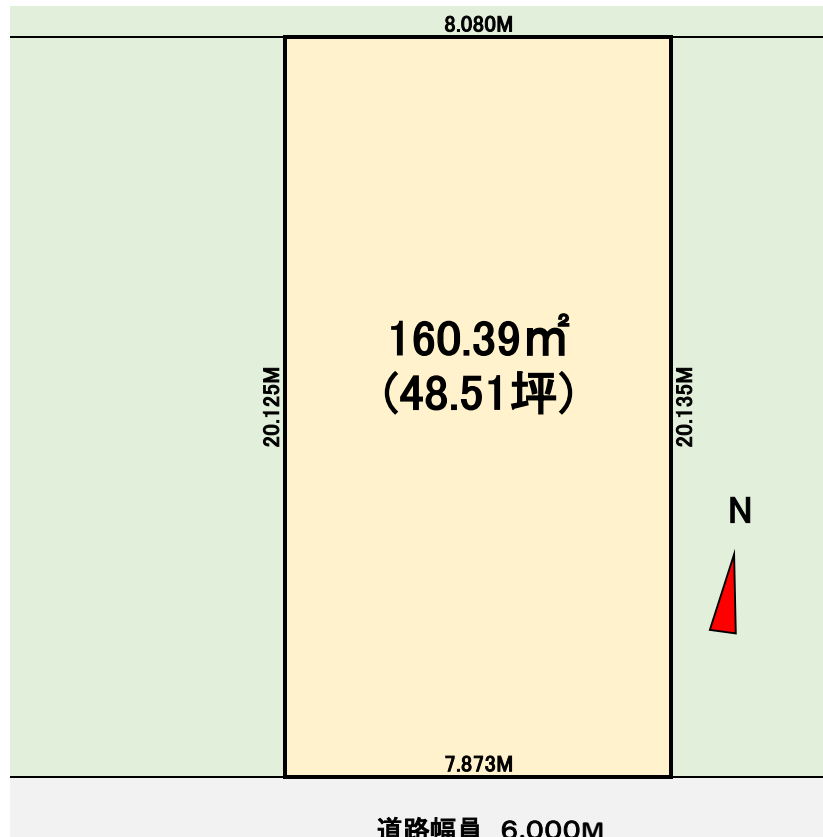
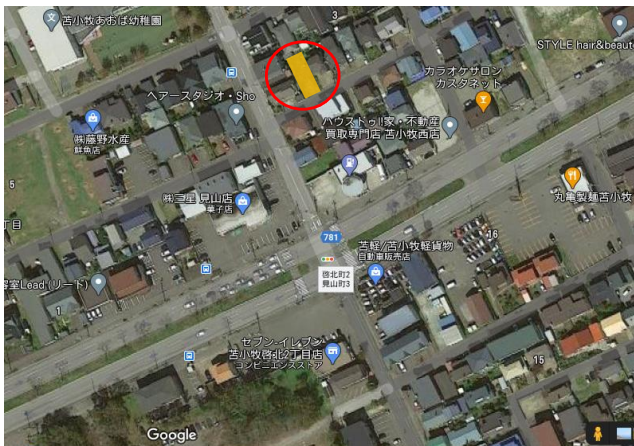


suzukijuken

見山3

北光小学校区で自社物件☆ 利便性の良い見山町の南向き！

人気エリアで300万円台！ 日当たり良好！ 買い物も徒歩圏に充実！



見山町 3丁目3-9		
価格	350万円	
坪単価	72,150円	
面積	160.39㎡(48.51坪)	
地目	宅地	都市計画 市街化区域
建ぺい率	60%	容積率 200%
交通	最寄駅『JR青葉駅』徒歩12分	
学校	北光小学校・啓北中学校	
用途地域	2種中高層住居専用地域	
設備	1. 電気 (■北海道電力) 2. 上水道 (■公共上水道) 3. 下水道 (■公共下水道) 4. ガス (■LPGガス)	
法令制限	無	建築条件 有
備考	南 公道 幅員6.0m 接面7.873m	

宅地建物取引免許: 北海道知事 胆振 (3) 第926号
建設業許可: 北海道知事 (般23) 胆 第01938号

一般建築・設計・施工

株式会社 鈴木住建

〒053-0816 苫小牧市日吉町4丁目2番3号

<http://suzukijuken.com>

お気軽にお問い合わせください

TEL. 0144-74-3720

<日曜定休日, 他>

取引形態: 売主